

MAITRE D'OUVRAGE :

**SYNDICAT MIXTE D'AMENAGEMENT DES
BASSINS VERSANTS DU TREC, DE LA GUPIE ET
DU MEDIER**

Mairie - 47180 Lagupie

*Affaire suivie par Angélique CERISIER & Florent
CRAIPEAU*

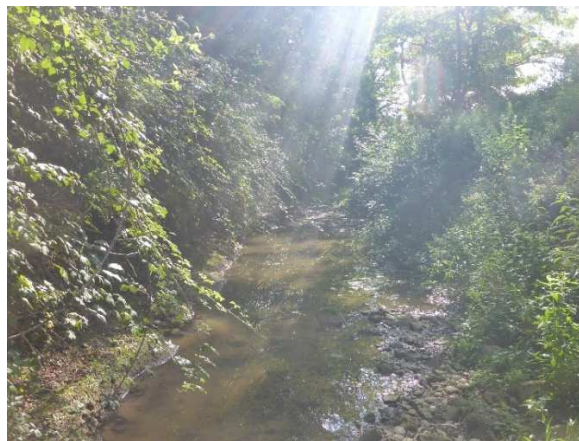


Demande d'autorisation environnementale pour la mise en œuvre du Plan Pluriannuel de Gestion (2021 – 2026)

Pièce 26 : Liste des obstacles naturels ou artificiels potentiels



Le Médier amont



Le Médier en aval Moncauzy

Partenaires financiers :

LOT-ET-GARONNE
Le Département

Gironde
LE DÉPARTEMENT

**RÉGION
Nouvelle-
Aquitaine**

**AGENCE DE L'EAU
ADOUR-GARONNE**

N° d'affaire	1387	Rédacteur Coordinateur	Volets techniques	Vérificateur	Approbateur
Date de création	01/12/2020	Joseph REVAUD	Joseph REVAUD / Pierre GAUTHIER / Louis BURGNET	Alexandre PELIER	Hervé LIEBIG
Version en cours	Vs 2				
Date de mise à jour	10/02/2021				

ORGANISATION DES PIÈCES JOINTES À LA DEMANDE D'AUTORISATION ENVIRONNEMENTALE

1° Pièces à joindre pour tous les dossiers

PIECE 1	Un plan de situation du projet, à l'échelle 1/25 000 ou, à défaut 1/50 000 sur lequel sera indiqué l'emplacement du projet
PIECE 2	Les éléments graphiques, plans ou cartes utiles à la compréhension
PIECE 3	Un justificatif de la maîtrise foncière du terrain
PIECE 5	Si le projet n'est pas soumis à évaluation environnementale, l'étude d'incidence proportionnée à l'importance du projet et à son incidence prévisible sur l'environnement
PIECE 6	Si le projet n'est pas soumis à évaluation environnementale à l'issue de l'examen au cas par cas prévu par l'article R.122-3, la décision correspondante, assortie, le cas échéant, de l'indication par le pétitionnaire des modifications apportées aux caractéristiques et mesures du projet ayant motivé cette décision
PIECE 7	Une note de présentation non technique du projet

2° Pièces à joindre à la demande en fonction du projet envisagé

Le projet est concerné par le volet 1 - *Loi sur l'Eau et les Milieux Aquatiques*, chapitre V : Lorsqu'il s'agit d'un plan de gestion établi pour la réalisation d'une opération groupée d'entretien régulier d'un cours d'eau, canal ou plan prévue par l'article L215-15 du code de l'environnement, la demande comprend également :

PIECE 25	La démonstration de la cohérence hydrographique de l'unité d'intervention
PIECE 26	La liste des obstacles naturels ou artificiels potentiels, hors ouvrages permanents, préjudiciables à la sécurité des sports nautiques non motorisés
PIECE 27	Le programme pluriannuel d'interventions
PIECE 35	L'intérêt général ou l'urgence de l'opération
PIECE 36	Le mémoire explicatif de l'intérêt général
PIECE 37	Le calendrier prévisionnel de réalisation des travaux et d'entretien des ouvrages, des installations ou du milieu qui doit faire l'objet des travaux
PIECE 38	La liste des catégories de personnes publiques ou privées, physiques ou morales appelées à participer à ces dépenses

Table des matières

1	OBJET DE LA PIECE	3
2	ACTIVITES NAUTIQUES SUR LE BASSIN VERSANT	4
3	OUVRAGES RECENSES	5

Liste des figures

Figure 1 :	Cartographie des ouvrages transversaux sur le bassin versant du Médier.....	6
Figure 2 :	Cartographie des ouvrages transversaux sur le bassin versant du Jorle	7

1 OBJET DE LA PIECE

Ce document permet de présenter, s'il y a lieu, la liste des obstacles naturels ou artificiels, hors ouvrages permanents, préjudiciables à la sécurité des sports nautiques non motorisés [2° du V. de l'article D. 181-15-1 du code l'environnement].

2 ACTIVITES NAUTIQUES SUR LE BASSIN VERSANT

Les cours d'eau du bassin versant ne sont pas concernés par une activité nautique.

3 OUVRAGES RECENSES

A titre indicatif, les cartes suivantes présentent les ouvrages hydrauliques transversaux recensés sur le bassin versant lors du diagnostic. Toutefois, il convient de signaler que ces ouvrages, sans hauteur de chute pour la plupart, sont situés en grande majorité sur des petits affluent et sur des cours d'eau sans activité nautique :

Différents types d'ouvrages recensés sur le lit mineur

Etude diagnostique du bassin versant du Médier, des ruisseaux du Paradis, de la Jorle et de leurs affluents

Bassin versant du Médier

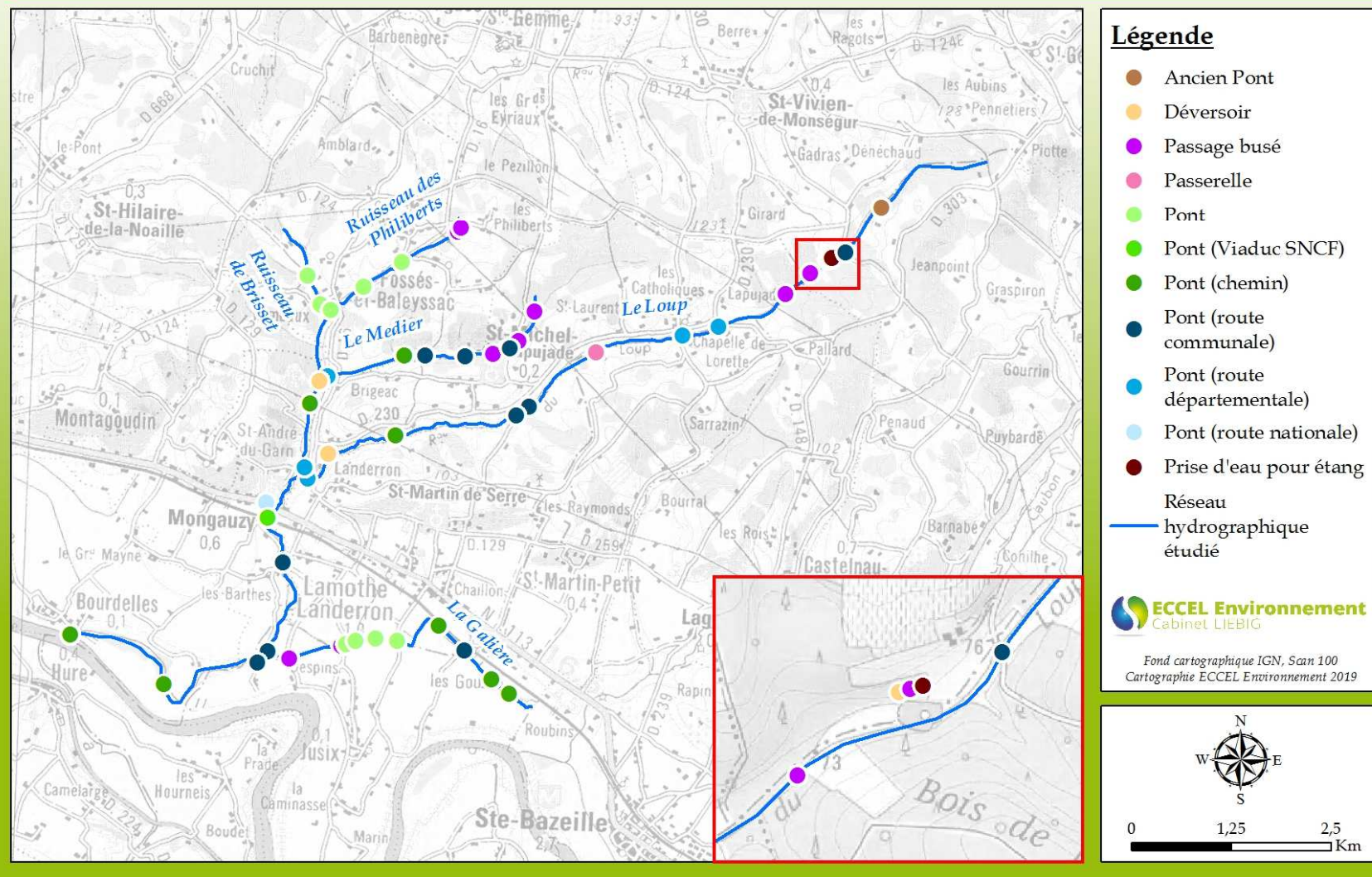


Figure 1 : Cartographie des ouvrages transversaux sur le bassin versant du Médier

Différents types d'ouvrages recensés sur le lit mineur

Etude diagnostique du bassin versant du Médiér, des ruisseaux du Paradis, de la Jorle et de leurs affluents

Ruisseaux de la Jorle, du Paradis et leurs affluents

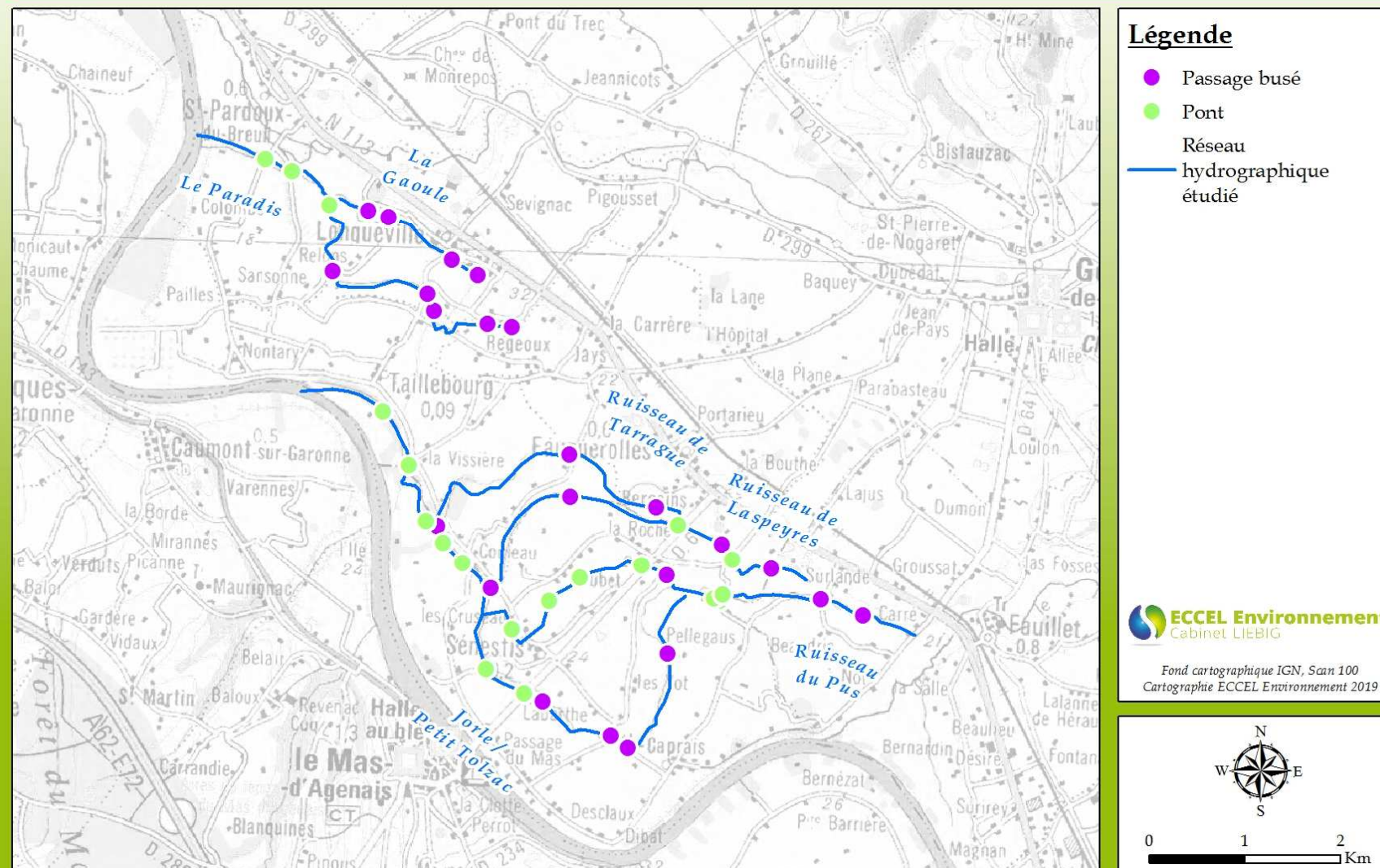


Figure 2 : Cartographie des ouvrages transversaux sur le bassin versant du Jorle