

Hauteur de la cheminée four crématrice pour animaux

Contrat Damazan Animal Crematory
 Numéro de contrat Sales
 Commentaire Facultatieve Technologies,
 1× FT4D110 & 1× FT200
 Opérateur Tony Readman
 Date 2-Mar-21



Facultatieve Technologies
 Cremation & Incineration Equipment

Type de Zone	2	Moyenne urbanisée/industrielle
Zone peu polluée	1	
Moyenne urbanisée/industrielle	2	
Très urbanisé/industriel	3	

Z1* Z2* Z3* Z4* Z5* FT4D110 & FT200 & FG

Heures de fonctionnement par jour	h/jour	8	8
Débit (volume) gaz de combustion	Am ³ /h	1550	2812
Température des gaz de combustion	°C	160	175
Température ambiante	°C	20	20
Oxygène	% v/v sec	10.84	10.52
Teneur en eau	%	14.94	15.4
Distance de la combustion 1	m		
Hauteur de la cheminée non corrigée	hp	6.9	8.3
Dépendant de la combustion 1			Yes
Rayon de dépendance	m		25.2

Heures de fonctionnement par jour	8 h/jour
Débit (volume) gaz de combustion	R = 4362 Am ³ /h
Température des gaz de combustion	170 °C
Température ambiante	20 °C
Oxygène	10.64 % v/v sec
Teneur en eau	15.23 % v/v

Débit de gaz à 0 ° C, 11% de gaz sec d'oxygène 2365 Nm³/h sec corr

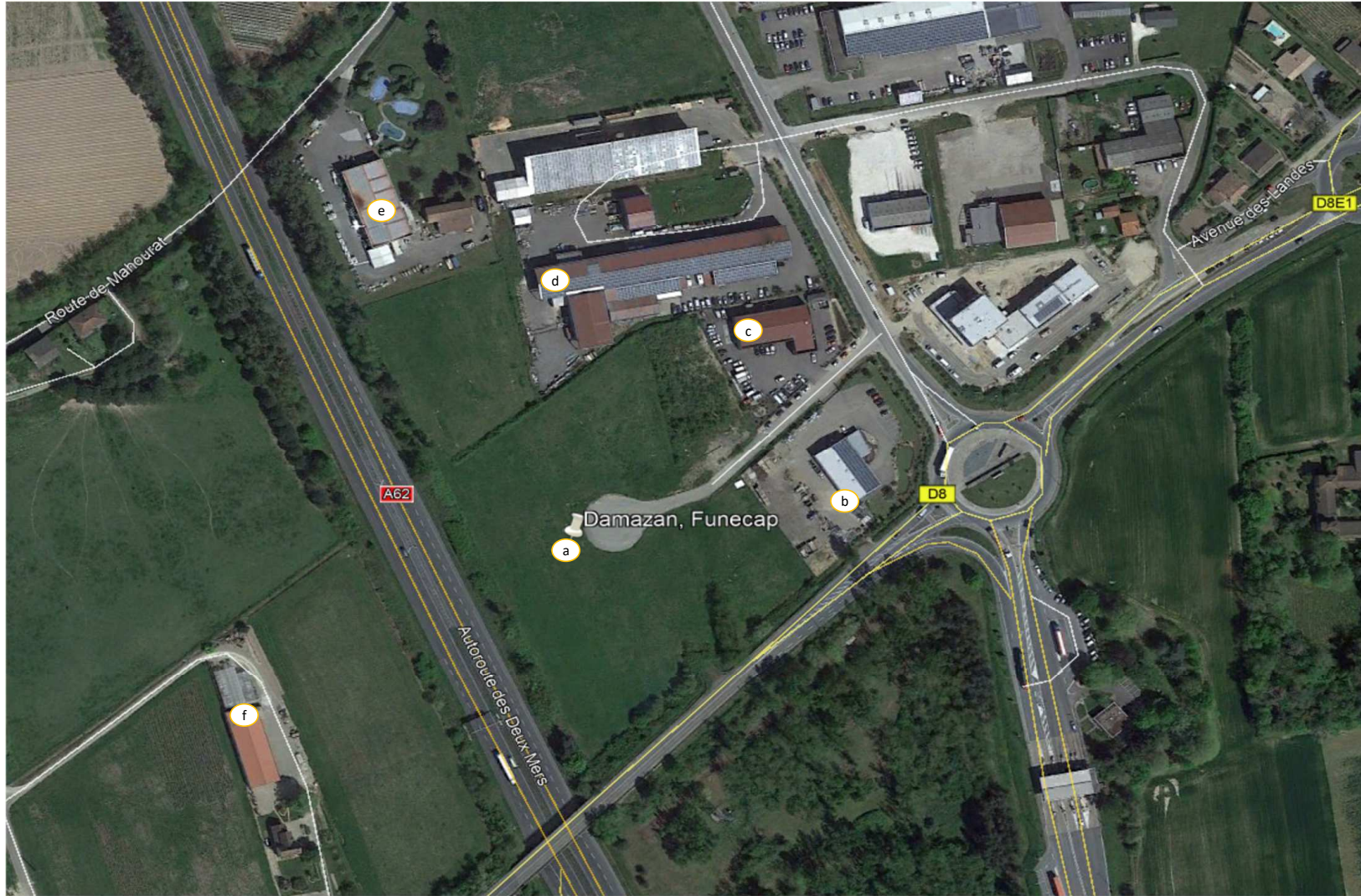
Installation Polluant	Moins de 10 tonnes par jour							
	K	Limite mg/m ³	Masse kg/h	Cr	Co	Cm	s	hm
Particules	680	100	0.23648	0.15	0.04	0.11	1462	4.1
Monoxyde de carbone	340	100	0.23648					
VOC	340	20	0.0473	0.05		0.05	322	1.9
NOx	340	500	1.18241	0.14	0.05	0.09	4467	7.2
HCl	340	100	0.23648	0.05		0.05	1608	4.3
SOx	340	300	0.70944	0.15	0.04	0.11	2193	5.0
Métaux lourds	340	5	0.01182	0.0005		0.0005	8040	9.6
Cadmium et thallium	340			0.0005		0.0005		
Mercurie	340							
Dioxines et furannes	340	0.1	0.00024					
Ammoniaque	340							

Hauteur de la cheminée non corrigée hp = 9.6 m

Obstacles Locaux

		Distance di (m)	Hauteur hi (m)	Dans 2 × hp +10 29.3	Hi	Dans 10× hp + 50 146.3	
a	Bâtiment attaché à la cheminée	0	6.50	1	11.5	0	0.00
b	Bâtiment adjacent	125	8	0	0	1	2.36
c	Bâtiment adjacent	130	6	0	0	1	1.53
d	Bâtiment adjacent	100	8	0	0	1	5.14
e	Bâtiment adjacent	180	6	0	0	0	0.00
f	Bâtiment adjacent	180	6	0	0	0	0.00
g	Bâtiment adjacent			0		0	
h	Bâtiment adjacent			0		0	
i	Bâtiment adjacent			0		0	
j	Bâtiment adjacent			0		0	
k	Bâtiment adjacent			0		0	
l	Bâtiment adjacent			0		0	
m	Bâtiment adjacent			0		0	
n	Bâtiment adjacent			0		0	
				max	11.50		5.14

Hauteur de la cheminée requise Hp = 11.50 m



	di	hi
a	0	6.50
b	125	8.00
c	130	6.00
d	100	8.00
e	180	6.00
f	180	6.00
g		
h		
i		
j		
k		
l		
m		
n		