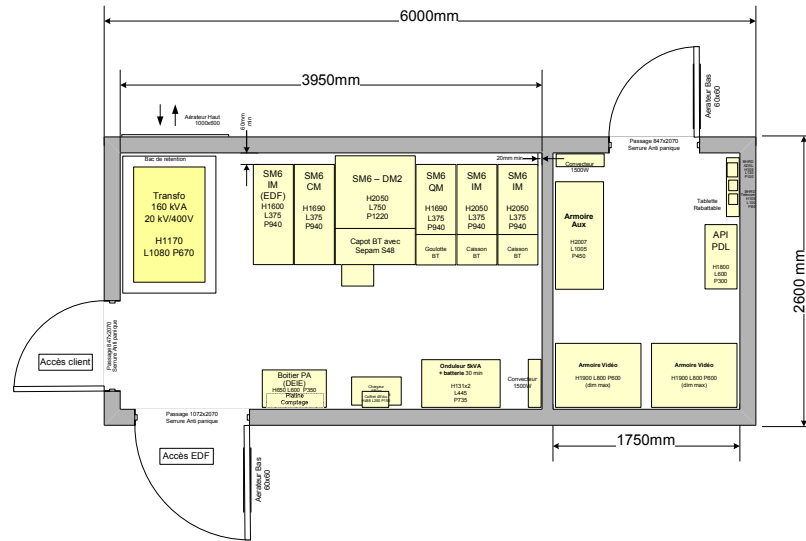


# PDL avec TFO 160kVA

(alimentation auxiliaires du PARC)

Bocage B150 – Hauteur intérieure sous plafond 2270mm



Les informations techniques contenues dans ce document sont la propriété de Schneider Electric High Voltage SA, et ne peuvent être utilisées ou divulguées à des tiers quels qu'ils soient sans son accord écrit. Seuls nous engageons pour l'exécution les plans et schémas remis après enregistrement de la commande. Les appareils représentés sur ce schéma sont en position ouverte désassemblés - débrochés - toutes sources coupées.

All technical information contained in this document is the property of Schneider Electric High Voltage SA, and may neither be used nor disclosed without its prior written consent. Only drawings and diagrams remitted after order booking are binding for execution. All devices shown in this diagram are in open position, drawn out, with operating mechanisms discharged and all power sources off.

02	26.02.09	+ 2 armoires vidéo	05	15.06.09	PTR avec aération naturelle		
01	23.02.09	+ Ond. 5kVA dans PTR	04	08.06.09	Alim auxiliaires parc depuis PDL		
00	16.02.09	version initiale	03	30.03.09	màj dimensions armoires vidéo		
Rev.	Date	Modification	Arch.	Rev.	Date	Modification	Arch.

Plan d'implantation  
poste de livraison

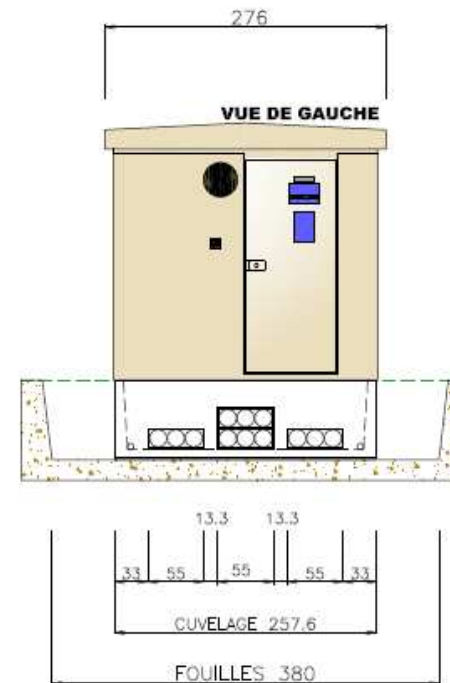
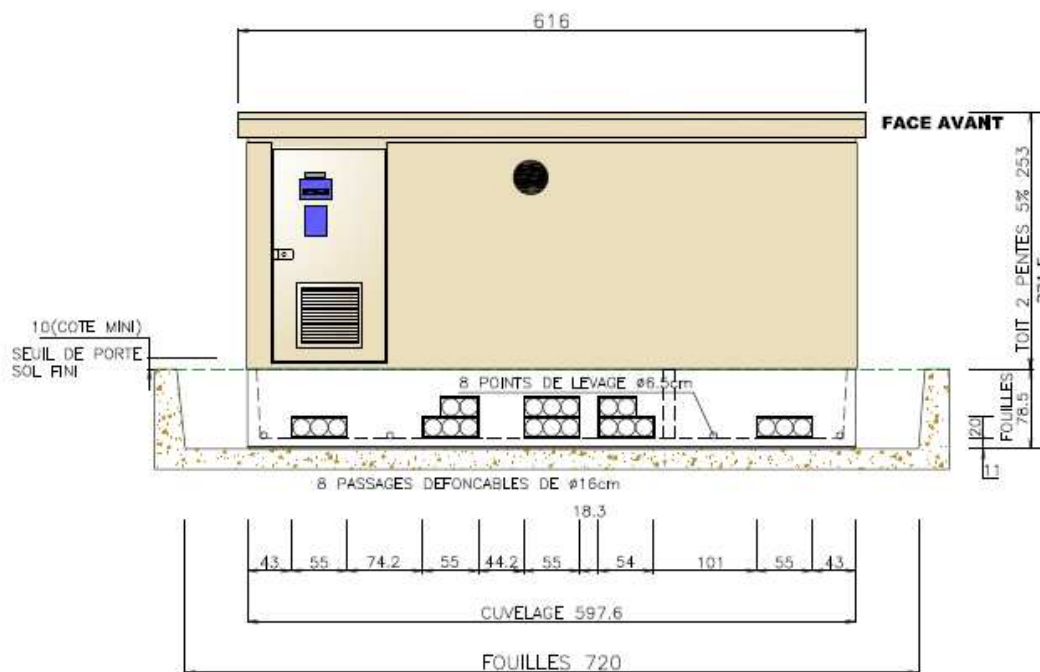
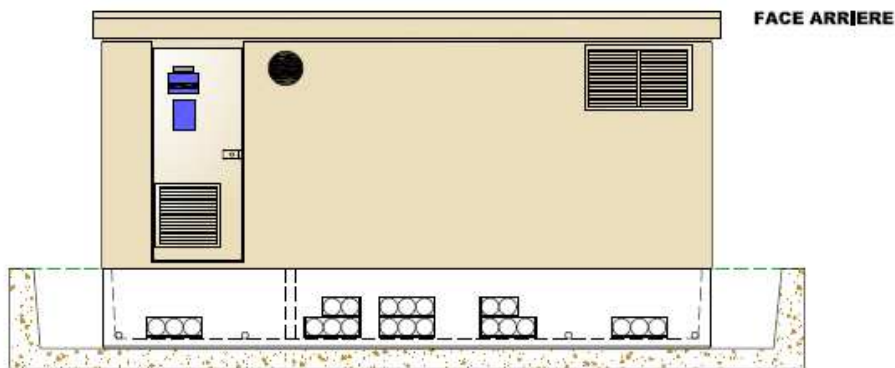
PARC PV



No Document / File No :		Variante :	
Project :	Rev.	Folio :	
	05	01	

# Plans G.C. PDL

- MASSE TOTALE DU POSTE EQUIPE : 27 TONNE
- TENUE DU POSTE MURS: RAL 1015  
HUISSERIES: RAL 1015
- HAUTEUR INTERIEUR SOUS PLAFOND :227 cm



TOLERANCES GENERALES  $\pm 1cm$

All technical information contained in this document is the property of Schneider Electric High Voltage SA, and may neither be used nor disclosed without its prior written consent. Only drawings and diagrams remitted after order booking are binding for execution. All devices shown in this diagram are in open position, drawn out, with operating mechanisms discharged and all power sources off.

Les informations techniques contenues dans ce document sont la propriété de Schneider Electric High Voltage SA, et ne peuvent être utilisées ou divulguées à des tiers qu'ils soient sans son accord écrit. Seuls nous engageons pour l'exécution les plans et schémas remis après enregistrement de la commande. Les appareils représentés sur ce schéma sont en position ouvert désarmés - débrochés - toutes sources coupées.

02	26.02.09	+ 2 armoires vidéo	05	15.06.09	PTR avec aération naturelle		
01	23.02.09	+ Ond. 5kVA dans PTR	04	08.06.09	Alim auxiliaires parc depuis PDL		
00	16.02.09	version initiale	03	30.03.09	maj dimensions armoires vidéo		
Rev.	Date	Modification	Arch.	Rev.	Date	Modification	Arch.

Plans G.C.  
poste de livraison

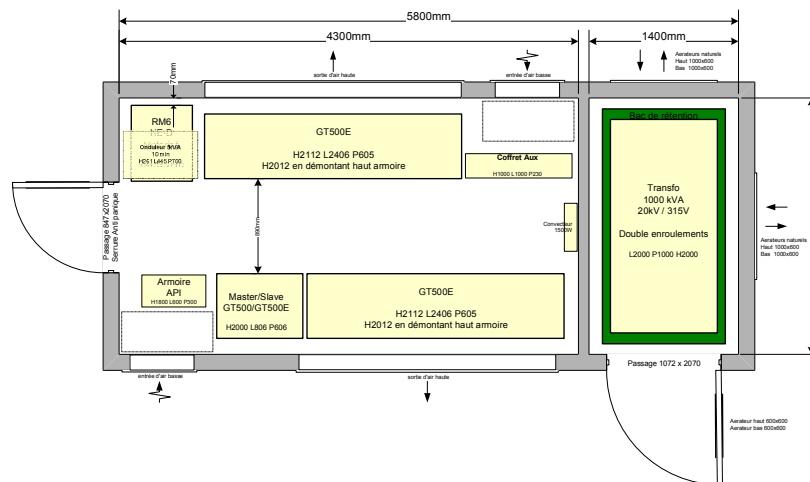
PARC PV



No Document / File No :		Variante :	
Project :	Rev.	Folio :	
	05	02	

# Poste de TRansformation 1000kVA

Bocage B150 – Hauteur intérieure sous plafond 2600mm



All technical information contained in this document is the property of Schneider Electric High Voltage SA, and may neither be used nor disclosed without its prior written consent. Only drawings and diagrams remitted after order booking are binding for execution. All devices shown in this diagram are in open position, drawn out, with operating mechanisms discharged and all power sources off.

Les informations techniques contenues dans ce document sont la propriété de Schneider Electric High Voltage SA, et ne peuvent être utilisées ou divulguées à des tiers quels qu'ils soient sans son accord écrit. Seuls nous engageons pour l'exécution les plans et schémas remis après enregistrement de la commande. Les appareils représentés sur ce schéma sont en position ouvert désarmés - débroschés - toutes sources coupées.

02	26.02.09	+ 2 armoires vidéo	05	15.06.09	PTR avec aération naturelle		
01	23.02.09	+ Ond. 5kVA dans PTR	04	08.06.09	Alim auxiliaires parc depuis PDL		
00	16.02.09	version initiale	03	30.03.09	màj dimensions armoires vidéo		
Rev.	Date	Modification	Arch.	Rev.	Date	Modification	Arch.

Plan d'implantation  
poste de transformation

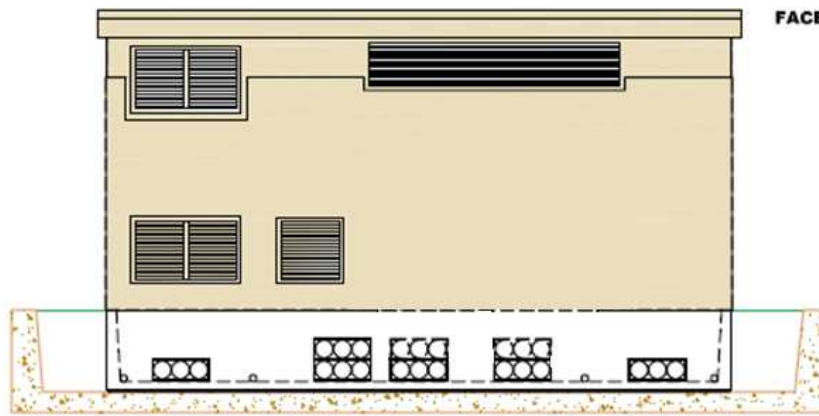
PARC PV



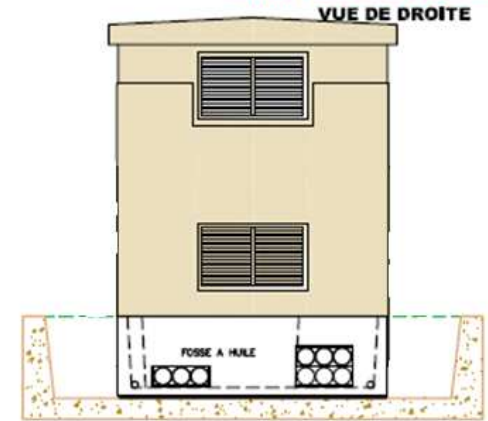
No Document / File No :		Variante :	
Project :	Rev.	Folio :	
	05	03	

# Plans G.C. PTR

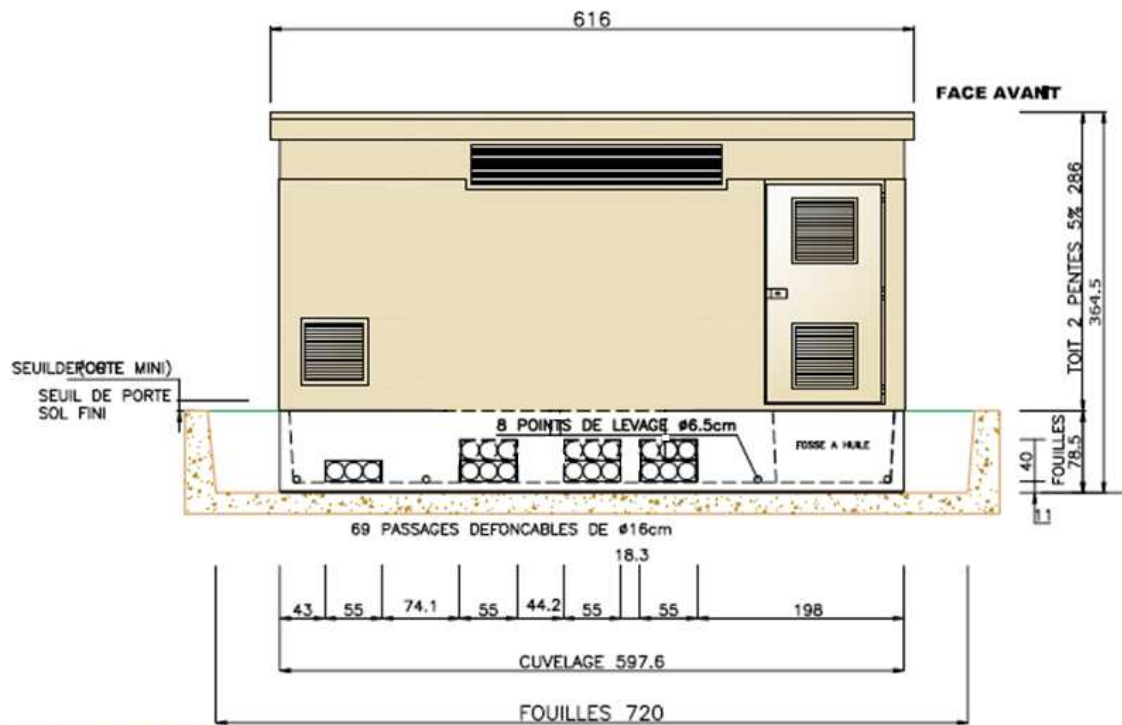
- MASSE TOTALE DU POSTE EDUPE : 22 TONN  
 - TENTE DU POSTE MURS : RAL 1012  
 HUSSCHIES : RAL 1012  
 -HAUTEUR INTERIEUR SOUS PLAFOND : 260 cm



FACE ARRIERE



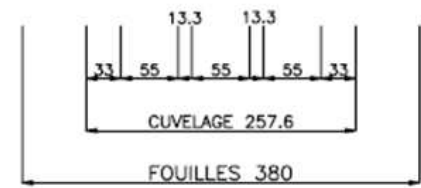
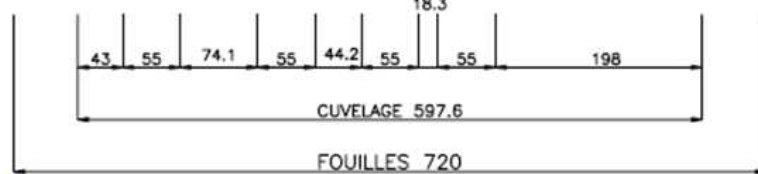
VUE DE DROITE



FACE AVANT



VUE DE GAUCHE



REMARQUES GENERALES à l'us

All technical information contained in this document is the property of Schneider Electric High Voltage SA, and may neither be used nor disclosed without its prior written consent. Only drawings and diagrams remitted after order booking are binding for execution. All devices shown in this diagram are in open position, drawn out, with operating mechanisms discharged and all power sources off.

Les informations techniques contenues dans ce document sont la propriété de Schneider Electric High Voltage SA, et ne peuvent être utilisées ou divulguées à des tiers qu'ils soient sans son accord écrit. Seuls nous engageons pour l'exécution les plans et schémas remis après enregistrement de la commande. Les appareils représentés sur ce schéma sont en position ouvert désarmés - déblocés - toutes sources coupées.

Rev.	Date	Modification	Arch.	Rev.	Date	Modification	Arch.
02	26.02.09	+ 2 armoires vidéo		05	15.06.09	PTR avec aération naturelle	
01	23.02.09	+ Ond. 5kVA dans PTR		04	08.06.09	Alim auxiliaires parc depuis PDL	
00	16.02.09	version initiale		03	30.03.09	màj dimensions armoires vidéo	

Plans G.C.  
poste de transformation

PARC PV



No Document / File No :		Variante :	
Project :	Rev.	Folio :	
	05	04	