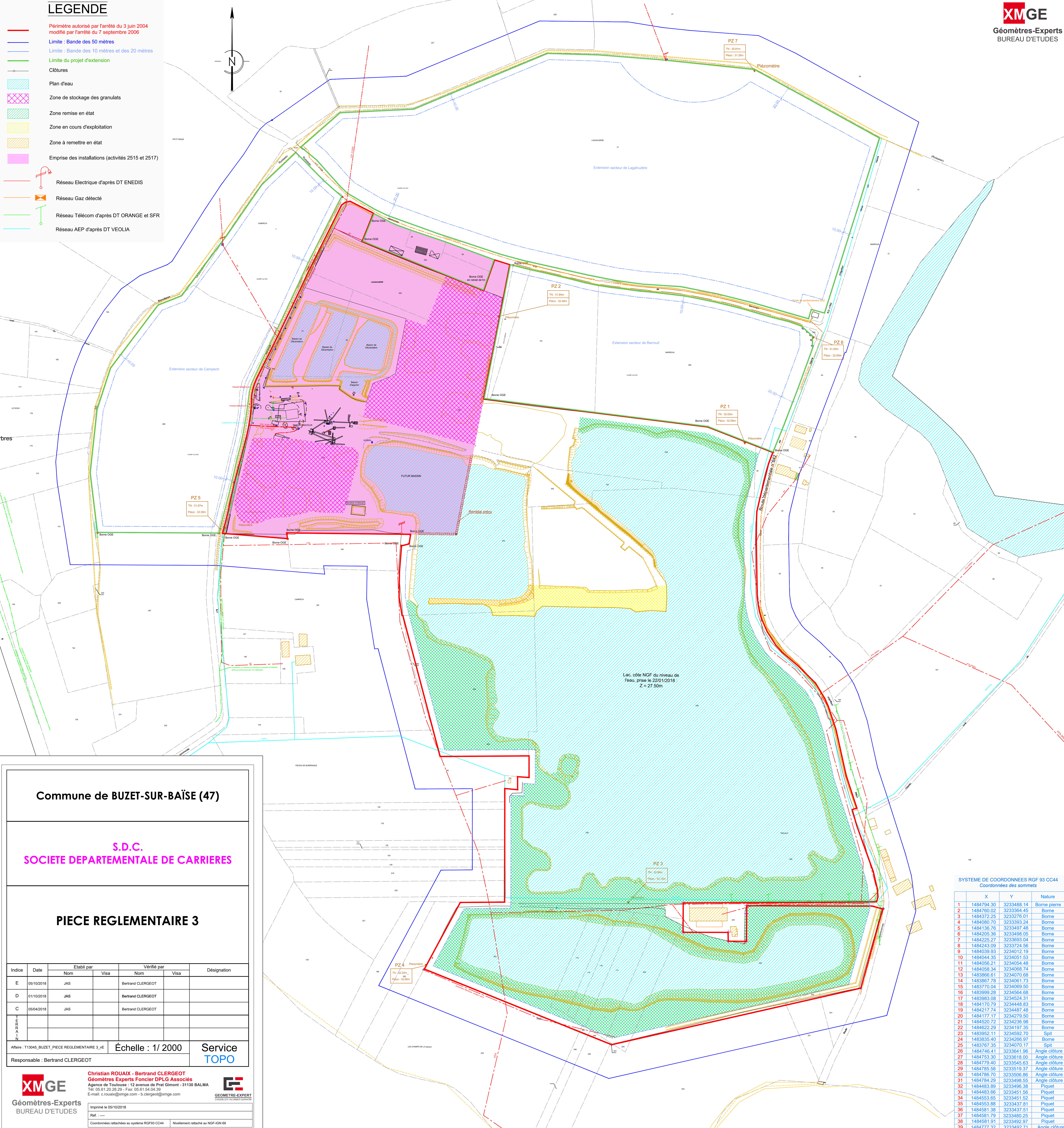
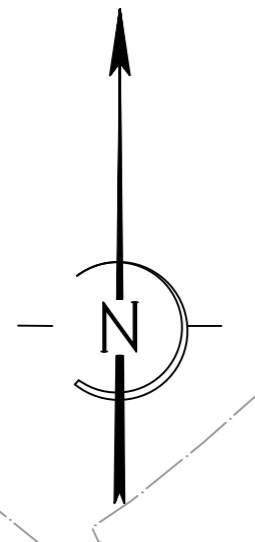


LEGENDE

- Périmètre autorisé par l'arrêté du 3 juin 2004 modifié par l'arrêté du 7 septembre 2006
- Limite : Bande des 50 mètres
- Limite : Bande des 10 mètres et des 20 mètres
- Limite du projet d'extension
- Clôtures
- Plan d'eau
- Zone de stockage des granulats
- Zone remise en état
- Zone en cours d'exploitation
- Zone à remettre en état
- Emprise des installations (activités 2515 et 2517)
- Réseau Electrique d'après DT ENEDIS
- Réseau Gaz détecté
- Réseau Télécom d'après DT ORANGE et SFR
- Réseau AEP d'après DT VEOLIA



Commune de BUZET-SUR-BAÏSE (47)

**S.D.C.
SOCIETE DEPARTEMENTALE DE CARRIERES**

PIECE REGLEMENTAIRE 3

Indice	Date	Etabli par		Vérifié par		Désignation
		Nom	Visa	Nom	Visa	
E	05/10/2018	JAS		Bertrand CLERGEOT		
D	01/10/2018	JAS		Bertrand CLERGEOT		
C	05/04/2018	JAS		Bertrand CLERGEOT		

Affaire : T13045_BUZET_PIECE REGLEMENTAIRE 3_v6 Echelle : 1/ 2000 Service **TOPO**

Responsable : Bertrand CLERGEOT

XMGE
Géomètres-Experts
BUREAU D'ETUDES

Christian ROUAIX - Bertrand CLERGEOT
Géomètres Experts Foncier DPLG Associés
Agence de Toulouse : 12 avenue de Prat Gimont - 31130 BALMA
Tél: 05.61.20.28.29 - Fax: 05.61.54.04.39
E-mail: c.rouaix@xmge.com - b.clergeot@xmge.com

GEOMETRE-EXPERT
CONSEILIER VALOISES D'ARTISTE

Imprimé le 05/10/2018
Réf : ---
Coordonnées rattachées au système RGF93 CC44 Nivellement rattaché au NSF-IGN 69

SYSTEME DE COORDONNEES RGF 93 CC44
Coordonnées des sommets

	X	Y	Nature
1	1484794.30	3233488.14	Borne pierre
2	1484790.02	3233364.45	Borne
3	1484372.25	3233276.01	Borne
4	1484080.70	3233393.24	Borne
5	1484136.76	3233497.48	Borne
6	1484205.36	3233498.05	Borne
7	1484225.27	3233693.04	Borne
8	1484243.09	3233724.56	Borne
9	1484039.93	3234012.19	Borne
10	1484044.35	3234051.53	Borne
11	1484056.21	3234054.48	Borne
12	1484058.34	3234068.74	Borne
13	1483866.61	3234070.68	Borne
14	1483967.78	3234061.73	Borne
15	1483770.04	3234069.50	Borne
16	1483999.28	3234564.68	Borne
17	1483983.08	3234524.31	Borne
18	1484170.79	3234448.83	Borne
19	1484217.74	3234487.48	Borne
20	1484177.17	3234279.50	Borne
21	1484520.72	3234236.98	Borne
22	1484622.29	3234197.35	Borne
23	1483952.11	3234592.70	Spit
24	1483835.40	3234266.97	Borne
25	1483767.35	3234070.17	Spit
26	1484746.41	3233641.96	Angle clôture
27	1484753.30	3233618.00	Angle clôture
28	1484779.40	3233545.63	Angle clôture
29	1484785.58	3233519.37	Angle clôture
30	1484786.70	3233508.66	Angle clôture
31	1484784.29	3233498.55	Angle clôture
32	1484483.89	3233496.38	Piquet
33	1484483.66	3233451.56	Piquet
34	1484553.65	3233481.82	Piquet
35	1484553.88	3233437.61	Piquet
36	1484581.98	3233437.51	Piquet
37	1484581.79	3233480.25	Piquet
38	1484581.91	3233492.97	Piquet
39	1484777.32	3233492.71	Angle clôture