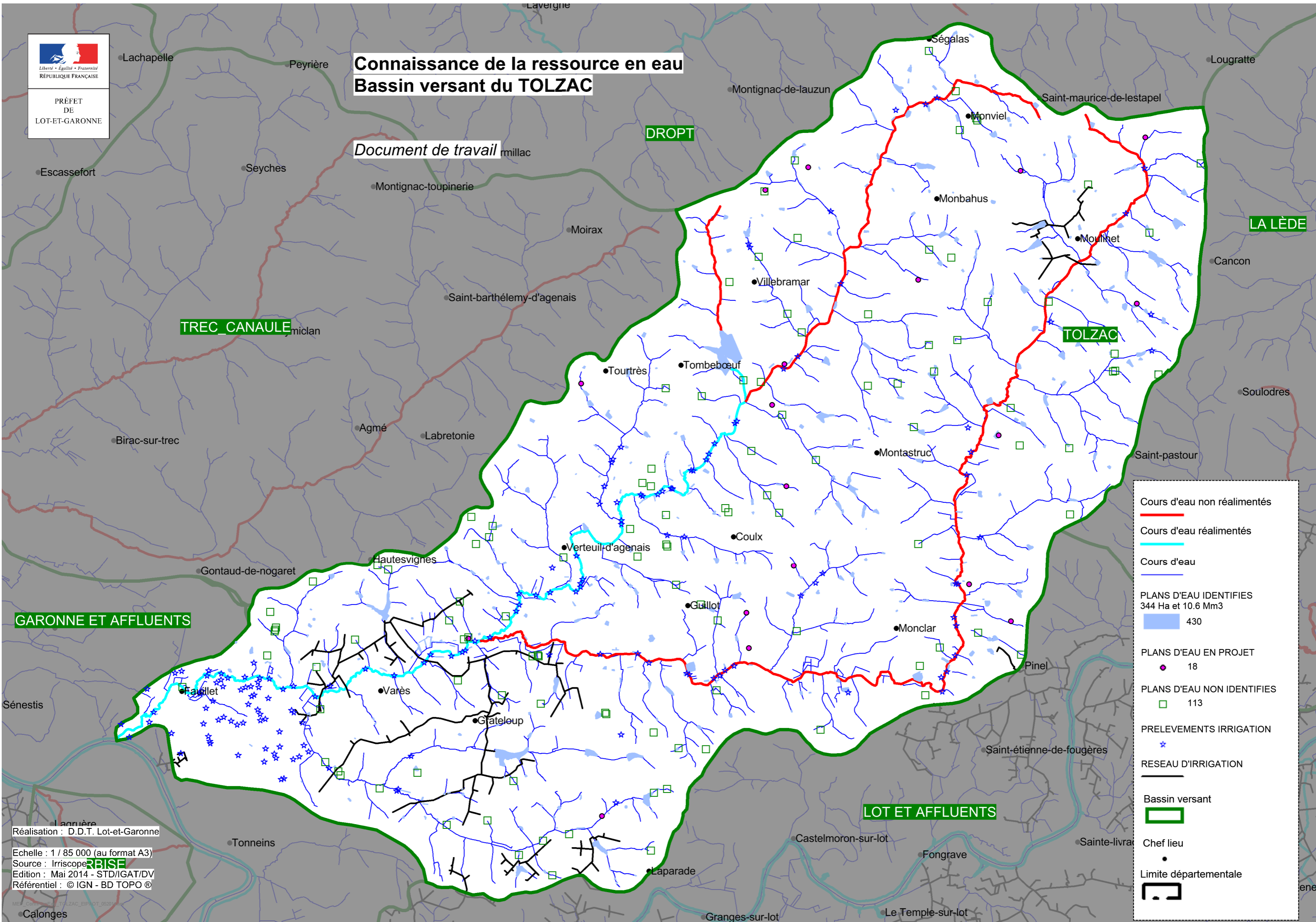




Connaissance de la ressource en eau Bassin versant du TOLZAC

Document de travail



Cours d'eau non réalimentés
—

Cours d'eau réalimentés
—

Cours d'eau
—

PLANS D'EAU IDENTIFIES
344 Ha et 10.6 Mm³
■ 430

PLANS D'EAU EN PROJET
● 18

PLANS D'EAU NON IDENTIFIES
■ 113

PRELEVEMENTS IRRIGATION
★

RESEAU D'IRRIGATION
—

Bassin versant
□

Chef lieu
●

Limite départementale
—

Réalisation : D.D.T. Lot-et-Garonne
Echelle : 1 / 85 000 (au format A3)
Source : Irriscope
Edition : Mai 2014 - STD/IGAT/DV
Référentiel : © IGN - BD TOPO ©