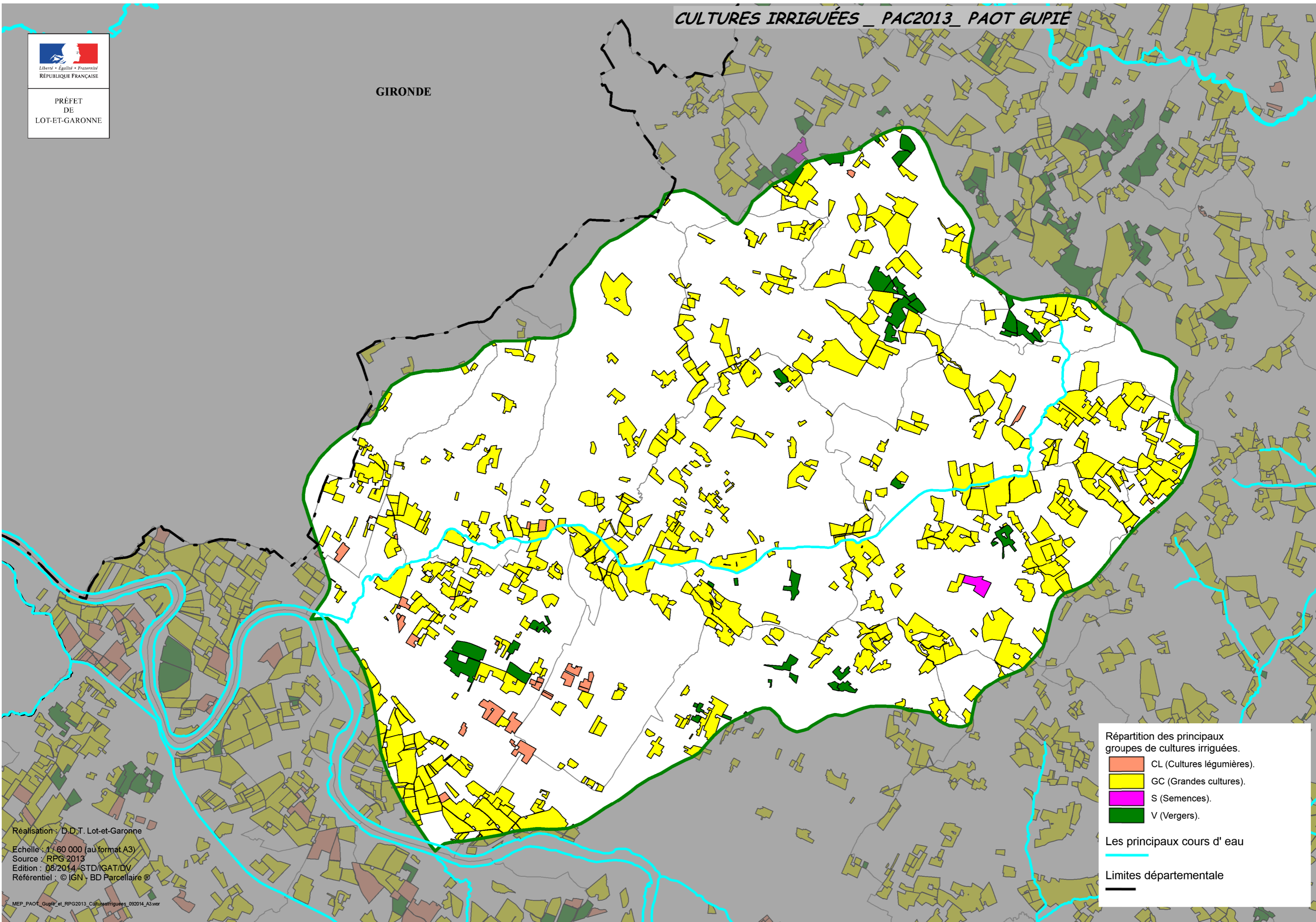




GIRONDE



Répartition des principaux groupes de cultures irriguées.

- CL (Cultures légumières).
- GC (Grandes cultures).
- S (Semences).
- V (Vergers).

Les principaux cours d'eau

Limites départementale

Réalisation : D.D.T. Lot-et-Garonne
Echelle : 1 / 60 000 (au format A3)
Source : RPG 2013
Edition : 08/2014-STD/IGAT/DV
Référentiel : © IGN - BD Parcellaire ©