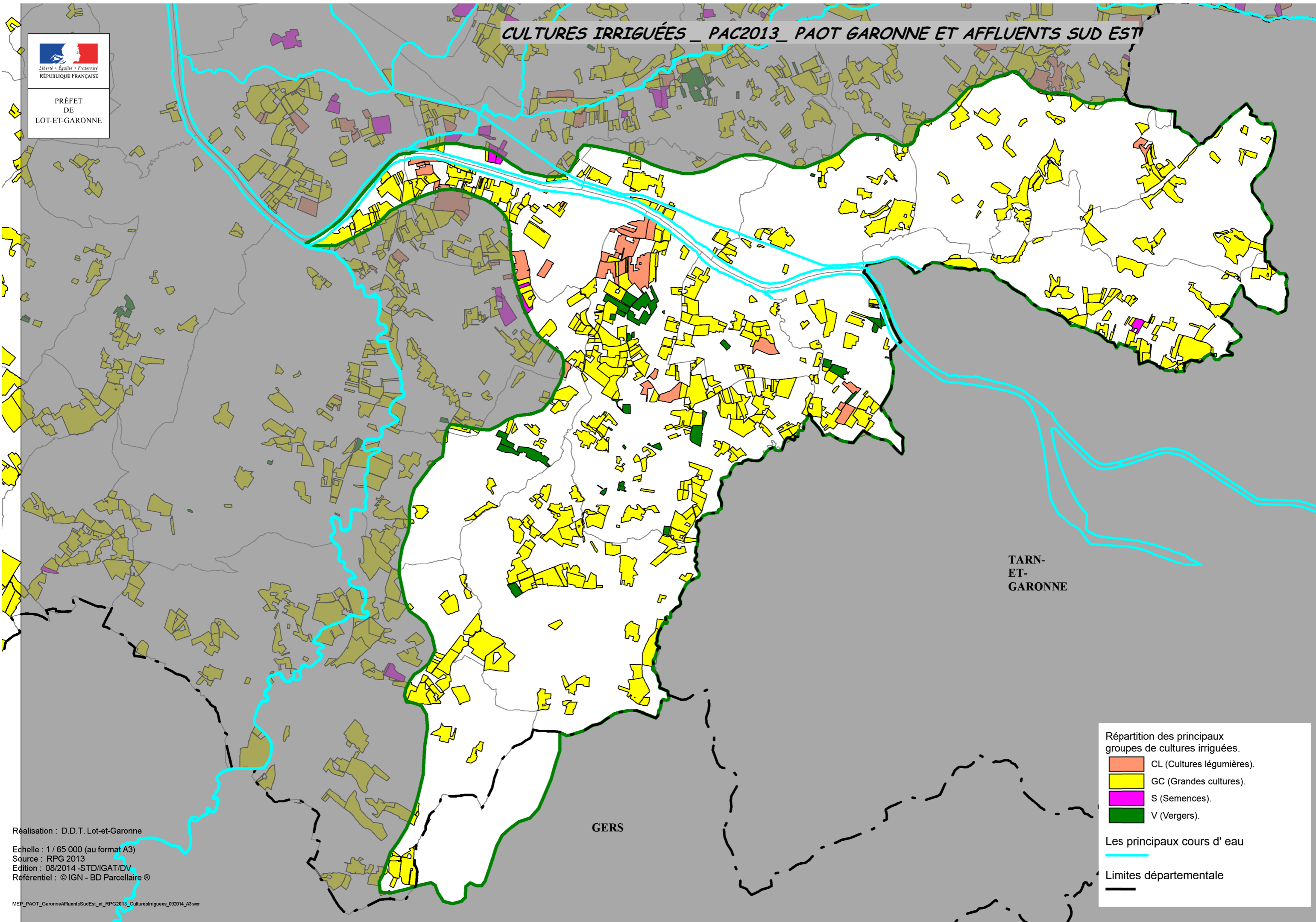


CULTURES IRRIGUÉES \_ PAC2013\_ PAOT GARONNE ET AFFLUENTS SUD EST



Répartition des principaux groupes de cultures irriguées.

- CL (Cultures légumières).
- GC (Grandes cultures).
- S (Semences).
- V (Vergers).

Les principaux cours d'eau

Limites départementale

Réalisation : D.D.T. Lot-et-Garonne  
Echelle : 1 / 65 000 (au format A3)  
Source : RPG 2013  
Edition : 08/2014 -STD/IGAT/DV  
Référentiel : © IGN - BD Parcellaire ©