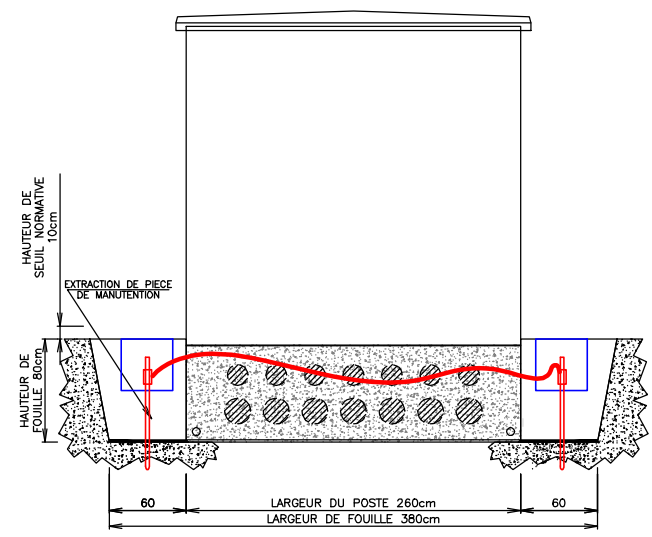
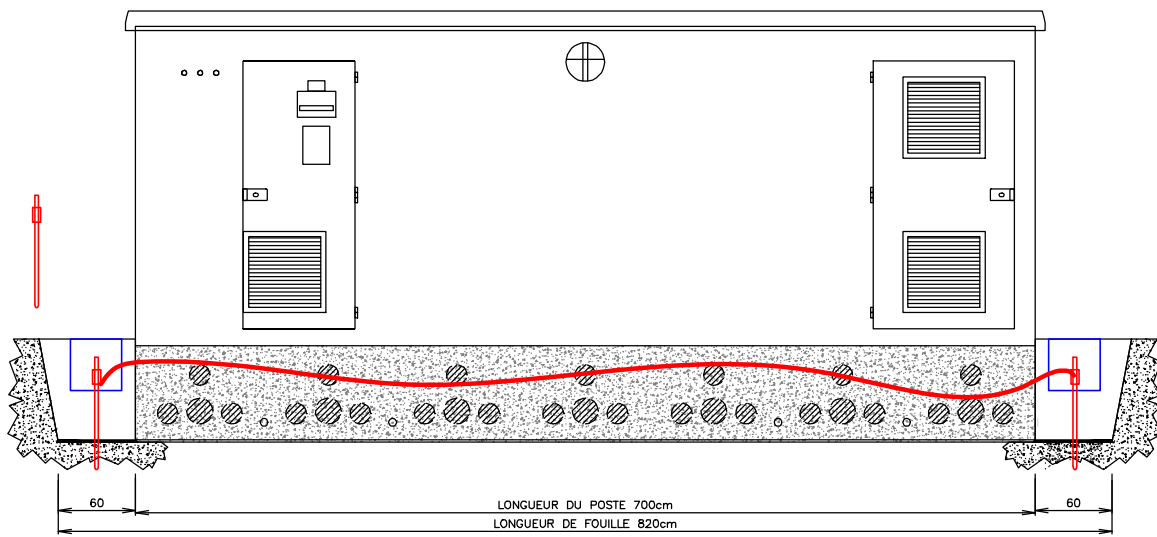


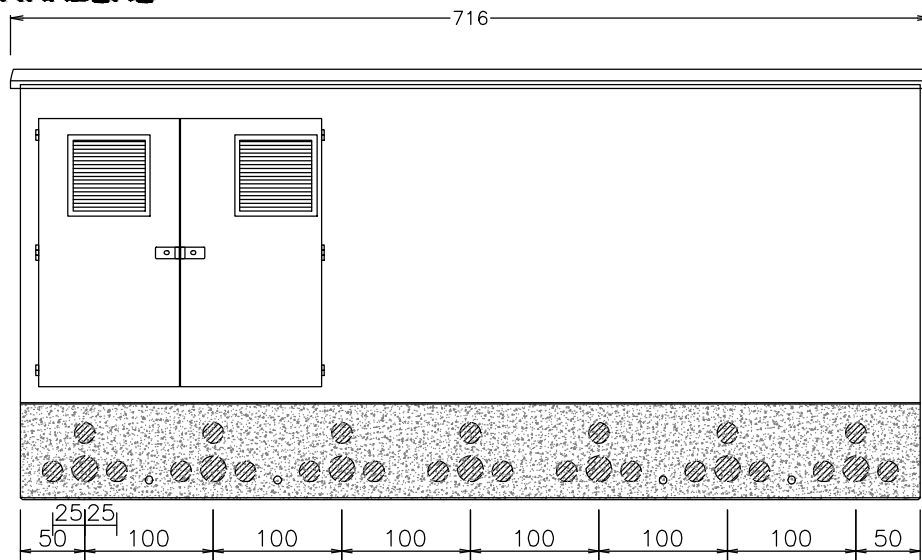
FACE AVANT

POSTE DE 31 TONNES
MURS CREPIS RAL 6013
HUISSERIES RAL 6013

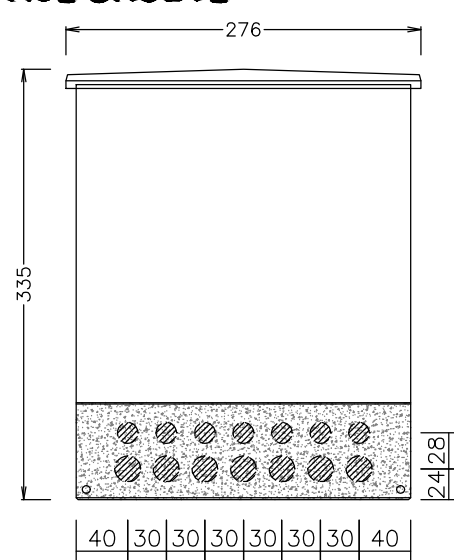
FACE GAUCHE



FACE ARRIERE



FACE DROITE



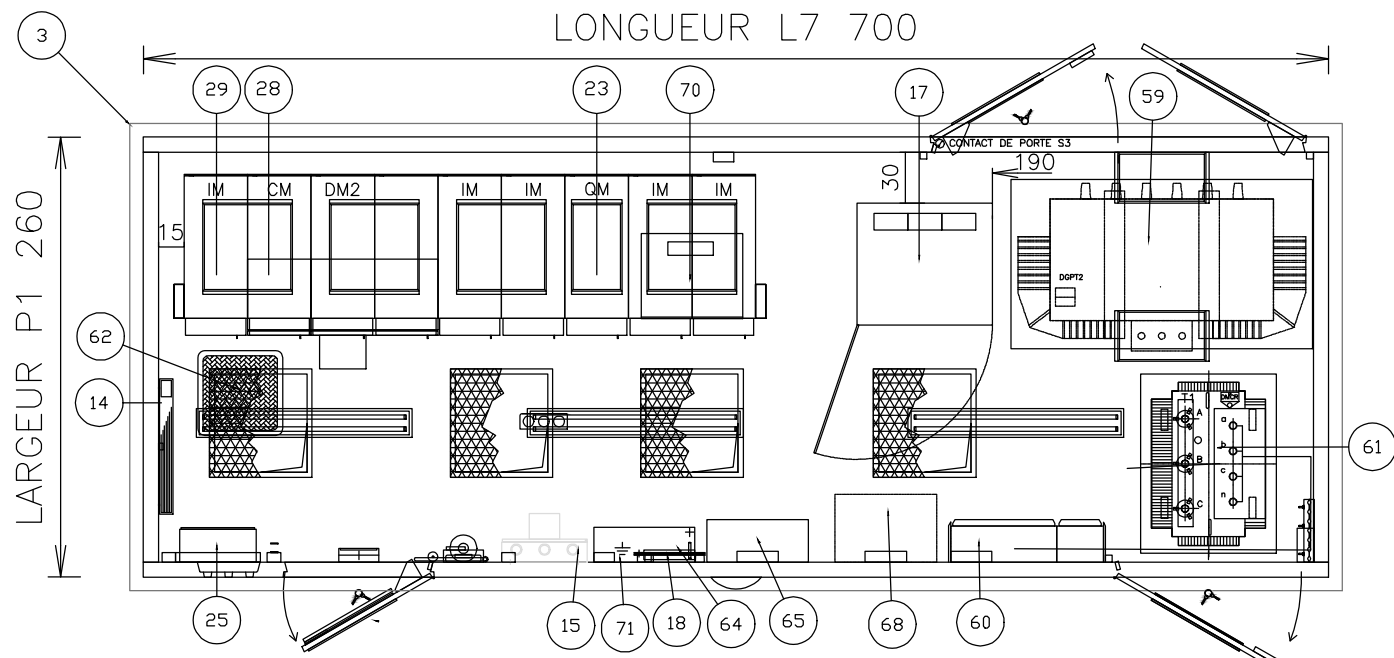
RANCES GENERALES ±1cm

TOLERANCES GENERALES ±1cm

HAUTEUR INTERIEUR SOUS PLAFOND H1: 230cm

LONGUEUR L7 700

6	7	8	9
71	1	Répartiteur téléphonique	
70	1	Emplacement TGS fixé au plafond	
69	1	Support voyant	
68	1	Emplacement coffret irio	
67	1	Porte aluminium RAL1015 gonds à droite passage libre total 84.7 x 207	
66	1	Serrure Thirard antipanique	
65	1	Coffret bornier DEJE	
64	1	Coffret 4 BHRD	
63	1	Eclairage hublot extérieur	
62	1	Tabouret isolant 24KV	
61	1	TRANSFO 100KVA 20000V/410V	
60	1	Coffret BT 400/230V	
59	1	Transfo d'injection	
58	2	Ventilation basse 60x60 sur porte 107.2cm	
50	1	Ventilation haute 60x60 sur porte 84.7cm	
49	2	Ventilation haute 60x60 sur porte 107.2cm	
47	1	Porte double aluminium RAL1015 accès à droite passage libre total 217.7 x 207	
44	4	Contact de porte	
43	1	Canon thirard AP + 2 clefs	
42	1	Plaque de firme + Bande à graver	
41	2	Arrêt de porte droit multiposition	
40	1	Porte aluminium RAL1015 gonds à gauche passage libre total 107.2 x 207	
39	2	Serrure Thirard	
38	2	Canon thirard + 2 clefs	
37	3	Affiche AF208 soins aux électriciens	
36	2	Arrêt de porte gauche multiposition	
35	1	Perche de détection	
34	1	prise de courant 1 poste	
33	3	Eclairage double tubes fluorescent 36W	
32	1	Bloc Autonome d'Eclairage Secours	
31	1	Extincteur poudre	
30	1	Perche à corps	
29	5	Cellule SM6 type IM	
28	1	Cellule SM6 type CM	
27	1	ped de terre	
26	2	Interrupteur	
25	1	Chargeur 48v Eneris en parallèle	
24	4	passage au vide technique 56x42.5	
23	1	Cellule SM6 type QM	
22	2	Caisson BT double SM6	
21	1	prise de courant 1 poste	
20	1	Cellule SM6 type DM2	
19	2	Caisson BT SM6	
18	1	Rateller verticale 3 fusibles SOLEFUSE	
17	1	Armoire FAS12	
16	1	Boite à gants avec gants	
15	1	Emplacement support comptage	
14	1	Convecteur 1500W	
13	6	Chemin de câbles 200x50mm	
12	18	Equerre de fixation pour chemin de câbles	
11	7	Passé câbles coté droit diam. 200mm	
10	7	Passé câbles coté droit diam. 160mm	
9	7	Passé câbles coté gauche diam. 200mm	
8	7	Passé câbles coté gauche diam. 160mm	
7	7	Ensemble passe câble arrière 1x200 + 3x160 mm	
6	7	Ensemble passe câble avant 1x200 + 3x160 mm	
5	1	Dalle en béton armé de 10cm d'épaisseur	
4	1	Fond de poste en béton armé 12cm d'épaisseur	
3	1	Toiture en béton armé 2 pentes 3%	
2	1	mur larg. 2.42m haut. 3.23	
1	2	mur long. 7m haut. 3.23	
Rep.	Qté	Matériel	



25	1	Chargeur 48v Eneris en parallèle	62	1	Tabouret isolant 24KV
71	1	Répartiteur téléphonique	14	1	Convecteur 1500W
15	1	Emplacement support comptage	29	5	Cellule SM6 type IM
18	1	Rateller verticale 3 fusibles SOLEFUSE	28	1	Cellule SM6 type CM
64	1	Coffret 4 BHRD	23	1	Cellule SM6 type QM
65	1	Coffret bornier DEJE	3	1	Toiture en béton armé 2 pentes 3%
68	1	Emplacement coffret irio			
60	1	Coffret BT 400/230V			
61	1	TRANSFO 100KVA 20000V/410V			
59	1	Transfo d'injection			
17	1	Armoire FAS12			
70	1	Emplacement TGS fixé au plafond			

PROJET DE CENTRALE PHOTOVOLTAIQUE TYPE FERME AU SOL

Commune d' AURIAC-SUR-DROPT
Lieux dit L' HIRONDELLE

A3

PHASE : PERMIS DE CONSTRUIRE

PIECE: PC 9 POSTE DE LIVRAISON

ECH: N/A

Date: 15-04-2015

Claude GERARD Architecte - part : 06 11 57 95 71
658 Boulevard Commandant LHERMINIER 83220 LE PRADET

MAITRE D' OUVRAGE :
TOUT LE SOLEIL D' AURIAC SUR DROPT
7 rue Salvador Allende 91120 PALAISEAU